

signolux

Système de signalisation avec transmission radio



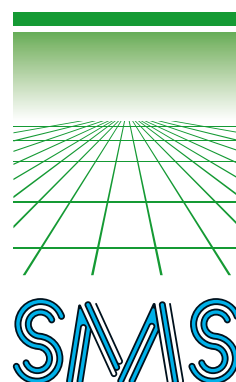
signolux



« signolux » vous permet de choisir quel signal vous souhaitez visualiser.

Les composants »signolux« s'adaptent parfaitement à vos besoins personnels grâce à l'appairage individuel des émetteurs aux récepteurs correspondants. Il vous permet de choisir quel signal acoustique doit vous être signalisé ainsi que le mode de signalisation : flashes lumineux, vibrations, affichage lumineux et/ou signal sonore

30 30 années de partenariat pour les systèmes audiologiques





« Je peux choisir individuellement avec quel signal mon « signolux » m'avertit et de quelle manière. »

« signolux » est un système indépendant et n'est pas compatible avec les émetteurs et récepteurs lisa et radio lisa.

Branchement acoustique :

Un câble microphone spécial relie la source du signal à « l'émetteur universel acoustique ». Il enregistre le signal acoustique – par exemple la sonnerie du carillon – et le transmet à l'émetteur. Celui-ci le retransmet par radio aux récepteurs actifs.

Branchement direct (galvanique) :

L'émetteur est relié directement à la source du signal par un câble qui capte l'impulsion de déclenchement électrique. Celui-ci est retransmis aux récepteurs signolux.



Les systèmes « signolux » avec bouton de sonnette de porte ou bouton de sonnette de porte/bouton d'appel et récepteur standard sont également disponibles en sets (voir page 4).

Le système de signalisation « signolux » fonctionne en configuration « classique » émetteur/récepteur : Les émetteurs respectifs captent un signal acoustique et le transmettent aux récepteurs qui les transforment, au choix de l'utilisateur en flashes lumineux, vibrations, affichage lumineux et/ou signal sonore.

Grande flexibilité, peu d'appareils

La particularité de ce système est la flexibilité d'utilisation des émetteurs et des récepteurs. C'est lors de l'installation des différents appareils que l'utilisateur choisit quel signal doit être retransmis par quel émetteur. De ce fait « signolux » se contente de peu d'émetteurs « universels » et de types de récepteurs. Le couplage individuel permet l'utilisation de 256 canaux indépendants.

Souplesse d'utilisation

L'unité centrale de réception est le récepteur standard « signolux ». Celui-ci indique la provenance des signaux par les pictogrammes lumineux et différentes tonalités d'alarme qui peuvent être choisis individuellement comme, par exemple, différents types de carillons, de sonneries de téléphone, d'alarmes.

Le radiorécepteur portable, un récepteur mobile que l'utilisateur peut porter sur soi, avertit par vibrations. La lampe-flash, directement branchée sur une prise de courant, peut illuminer toute une pièce par ses puissants flashes.

Chaque récepteur est équipé d'une prise jack pour le raccordement d'un module générateur de signaux. Tous les appareils « signolux » sont conçus pour une utilisation mobile. La portée est d'environ 80 m dans des locaux fermés et jusqu'à environ 200 m à l'extérieur en champ libre.

Émetteurs « signolux »

1 Émetteur universel acoustique :

La liaison entre l'émetteur et la source du signal se fait par un câble microphone spécial. Celui-ci enregistre le signal sonore et l'émetteur le retransmet par radio dans la plage de fréquences de 868,35 MHz aux récepteurs actifs. Avec un microphone bébé externe (accessoire voir page 4) il peut être utilisé comme émetteur cris de bébé. De plus « signolux » permet le couplage avec les systèmes vidéo Humantechnik « mona », pour la réalisation de visiophone pour la porte d'entrée ou de babyphone pour la chambre du bébé. Deux câbles spéciaux « mona » sont disponibles pour le couplage des deux systèmes (voir page 4).



« Avec les modules complémentaires, je configure mon système « signolux » à ma guise. »

2 Émetteur universel direct :

La liaison entre l'émetteur et la source du signal se fait par un câble spécial. Par exemple, pour l'utilisation avec un téléphone, le branchement est fait directement sur la prise téléphonique. Un appel entrant est ainsi « directement détecté » et transmis sans fil par l'émetteur vers les récepteurs actifs.

3 Bouton de sonnette de porte – Le bouton de sonnette avec signal radio « signolux » est fixé à proximité de la porte, soit collé, soit vissé avec un support spécial. En l'actionnant, le bouton transmet directement le signal aux récepteurs.

4 Bouton de sonnette de porte/Bouton d'appel, format vertical : En actionnant l'émetteur mobile, il transmet au choix un signal d'appel ou de sonnette de porte.

5 « alarmo » : Le capteur acoustique reconnaît les signaux d'alarme provenant de détecteurs de fumée de toutes marques et transmet par radio un signal à tous les récepteurs.

6 Détecteur de fumée (certifications VdS et EN14604) avec module radio « signolux » intégré : lors d'un dégagement de fumée, un avertissement sonore est émis et un signal radio est transmis directement aux récepteurs actifs (veille active de 10 ans sans changement de pile).

Récepteurs « signolux »

7 Récepteur standard : indique la provenance des signaux par les pictogrammes lumineux, des flashes puissants et par des signaux sonores choisis individuellement.

8 Radiorécepteur portable : récepteur mobile vibrant, à poser

ou à porter sur soi avec le clip ceinture ou dans une poche. La signalisation se fait par vibrations et par les pictogrammes illuminés par des diodes de différentes couleurs. L'alimentation se fait par 2 accus (à recharger sur la station de charge, voir accessoires). Le radiorécepteur portable « signolux » est équipé d'une prise jack pour le raccordement d'un module générateur de signaux de la gamme Humantechnik.

9 Lampe-flash dans boîtier à prise européenne : Signalisation par des puissants flashes et affichage par LEDs.

10 Réveil récepteur : Réveil lumineux et récepteur « signolux » dans un seul boîtier. Signalisation par des LEDs et par un signal sonore super puissant. Prise jack pour le raccordement d'un coussin vibrant ou d'un module générateur de signaux.

Accessoires « signolux »

De nombreux accessoires sont disponibles pour la gamme « signolux » : plus d'informations en dernière page du prospectus.



Station de charge : accessoire pour le fonctionnement du radiorécepteur portable avec des accus.

Désignation de l'appareil	Référence	Type de branchement/Émetteur	Dimensions HxIxP	Coloris	Poids	Alimentation / Remarques
Émetteurs « signolux »						
Émetteur universel acoustique « signolux »	A-2656-0	acoustique	75x122x38	bronze métallisé	128 g	3 x 1,5 V Pile AAA voir accessoires : Câble microphone Bloc-secteur 6 V
Émetteur universel direct « signolux »	A-2655-0	galvanique	75x121x38	bronze métallisé	160 g	3 x 1,5 V Pile AAA voir accessoires : Câble direct Bloc-secteur 6 V
Bouton de sonnette de porte « signolux »	A-2657-0		41x90x23	bronze métallisé	41 g	Pile : 1 x CR2032, 3 V
Bouton de sonnette de porte/Bouton d'appel « signolux » format vertical	A-2659-0		80x40x16	bronze métallisé	41 g	Pile : 1 x CR2032, 3 V
Détecteur de fumée « signolux »	A-2653-0		Ø 104 / h: 48	blanc	162 g	Pile lithium 3,6 V (durée de vie 10 ans)
alarmo « signolux »	A-2654-0		65x100x135	bronze métallisé	220 g	Accu 9 V et bloc-secteur (230 V)

Récepteurs « signolux »

Récepteur standard « signolux »	A-2614-0		153x121x43	bronze métallisé	296 g	4 x LR14, 1,5 V (bloc-secteur en option, voir accessoires)
Réveil récepteur « signolux »	A-2634-0		211x125x68	noir	400 g	Accu et bloc-secteur (230 V)
Lampe-flash « signolux » dans boîtier avec prise européenne	A-2644-0		121x65x35	bronze métallisé	215 g	230 V AC
Radorécepteur portable « signolux »	A-2619-0		88x56x28	bronze métallisé	98 g	2 x 1,5 V Pile AAA pour fonctionnement avec accus utiliser la station de charge

Sets

signolux Set 1	A-2621-0	Contenu : Bouton de sonnette de porte + récepteur standard				
signolux Set 2	A-2659-0	Contenu : Bouton de sonnette de porte/Bouton d'appel, format vertical + récepteur standard				

Accessoires « signolux »



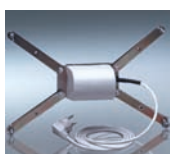
Station de charge pour radorécepteur portable « signolux » : pour fonctionnement avec accus (radorécepteur non inclus)



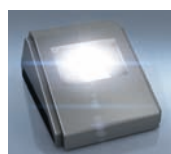
Microphone bébé : est relié à l'émetteur universel acoustique et enregistre les pleurs du bébé



Coussin vibrant : signale par de fortes vibrations



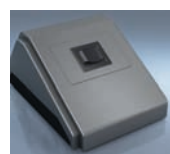
Dispositif vibrant: transmet de puissantes vibrations au sommier du lit



Module-flash MF-1 : flashes comparables à ceux d'un appareil photo



Module acoustique MA-1: émet un puissant signal sonore réglable en continu



Module de commutation : pour le branchement d'appareils électriques externes comme signal de réveil

Désignation de l'appareil	Référence	Type de branchement/Émetteur	Dimensions HxIxP	Coloris	Poids	Alimentation / Remarques
Station de charge pour radorécepteur portable « signolux »	A-2991-S		78x82x65	bronze métallisé	97 g	Input 230 V AC – Output 12 V DC
Bloc-secteur pour récepteur standard et émetteur universel *	A-2690-0			noir		Longueur du câble : 1,8 m
Tapis de sol *	A-2921-S	libre de potentiel				
Contacts pour portes et fenêtres *	A-2922-0	libre de potentiel				
Indicateur de niveau de liquide *	A-2924-S	libre de potentiel				
Poire d'appel *	A-2935-S	libre de potentiel				câble de raccordement 10 m inclus
Câble pour émetteur galvanique de téléphone, 5 m *	A-2981-1	galvanique				
Câble de raccordement direct *	A-2930-S	galvanique				
Câble microphone 1 m *	A-2961-0	acoustique				
Câble de raccordement, akustisch 5 m *	A-2962-0	acoustique				
Cordon de raccordement « mona » A jack 3,5 mm / jack 3,5 mm *	A-2973-0		L: 1,20 m			pour le raccordement à l'émetteur universel acoustique signolux (branchement bébé)
Cordon de raccordement « mona » B jack 3,5 mm / jack 2,5 mm *	A-2974-0		L: 1,20 m			pour le raccordement à l'émetteur universel acoustique signolux (branchement porte)
Microphone bébé	A-2691-0					câble de raccordement 4 m inclus
Coussin vibrant	A-3303-0	câble (avec fiche)	30x85x85	noir	118 g	3x Mignon LR6 1,5 V 23 W câble de raccordement 2 m inclus
Dispositif vibrant	A-3301-0	câble (avec fiche)	90x150x80		1220 g	230 V (cordon secteur 1,8 m inclus)
Module-flash MF-1	A-3320-0	câble (avec fiche)	65x93x134	métal argenté	388 g	Bloc-secteur 12 V DC / Pile monobloc 9 V
Module acoustique MA-1	A-3340-0	câble (avec fiche)	65x93x134	métal argenté	391 g	Bloc-secteur 12 V DC / Pile monobloc 9 V
Module de commutation MS-1	A-3330-0	câble (avec fiche)	65x93x134	métal argenté	371 g	230 V

« signolux » est compatible avec l'avertisseur pour téléphone portable »iBell« et avec le système vidéo »mona« de Humantechnik. Celui-ci élargit les possibilités de signalisation du « signolux » avec des images vidéo.

* sans Photo